



Bertoli
entwickelt und Produziert
Hochdruckhomogenisatoren
und Kolbenpumpen seit 1974
in Italien.



A BRAND OF
INTERPUMP GROUP S.p.A.

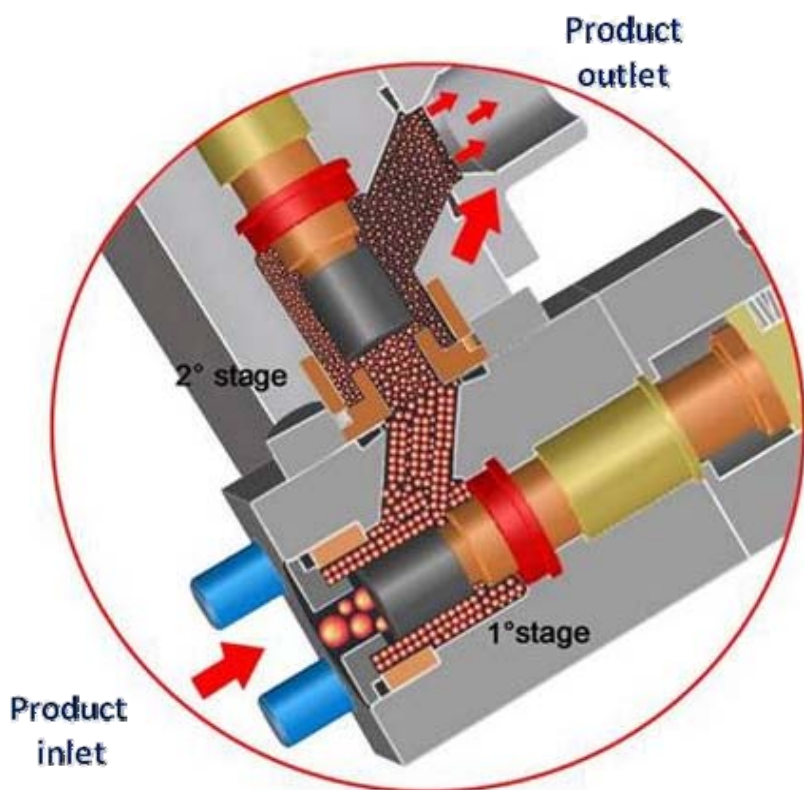


WARUM WIRD HOMOGENISIERT?

Die resultierenden sehr kleinen Partikelgrößen führen zu einem gleichmäßig homogenisierten Produkt zur Verhinderung von möglichen Separationen.

Auf Basis dieses Prinzips wird die Wahrscheinlichkeit **von Phasentrennungen stark verringert und die gewünschte Produktstabilität erzielt.**

Der Homogenisiereffekt kann auf bekannte Gesetze der Physik zurückgeführt werden und wird durch verschiedene Ursachen erzeugt.





*Hochdruckhomogenisatoren
und Kolbenpumpen
seit 1974*



**Die neue "Raffaello"
Baureihe:
Durchsatz bis zu 22.000 l/h**



**Die neue "Leonardo"
Baureihe:
Durchsatz bis zu 60.000 l/h**



BERTOLI

LABORHOMOGENISATOREN

“ATOMO 3.0”



“MOLECOLA”



“MAGO”



“QUARK”



- 3 Kolben
- 1500 bar - 30 l/h
- Zwei Homogenisier-Stufen
- Verwendbar für flüssige und viskose Produkte

- 1200 bar
- 120 l/h
- Zwei Homogenisier-Stufen
- Verwendbar für flüssige und viskose Produkte

- 250 bar - 130 l/h
- Eine Homogenisier-Stufe
- Verwendbar für Eisdiele

- 250 bar - 130 l/h
- Zwei Homogenisier-Stufen
- Verwendbar in der Milch und Eiscreme Applikation
- Verwendbar für flüssige und viskose Produkte

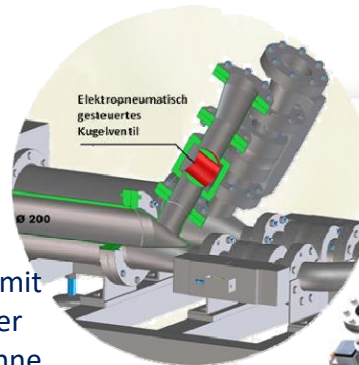
BERTOLI SPEZIALPUMPEN ZUR FÖRDERUNG VON PRODUKTEN MIT FESTSTOFFANTEILEN

PX Pumpen Serie



PUMPE FÜR BIS ZU 80 BAR

Förderung von flüssigen Produkten mit Stückchen bis zu einer Größe von 30 mm ohne Beeinträchtigung ihrer Form, Oberfläche und Struktur.

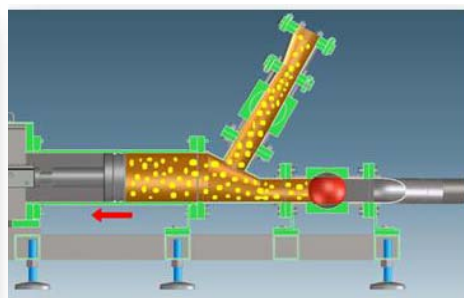
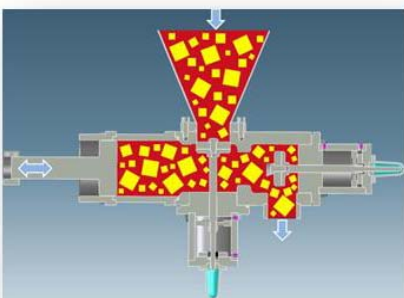


TP Pumpen Serie



PUMPE FÜR BIS ZU 15 BAR

Volumetrische sanitäre zwei Kolbenpumpe ausgestattet mit Bypass-Ventil-Befehlen durch einen Servo-Pneumatischen Antrieb. Förderung von flüssigen Produkten mit Stückchen bis zu einer Größe von 60 mm.



Pneumatisch gesteuerte Ventile

VORTEILE:

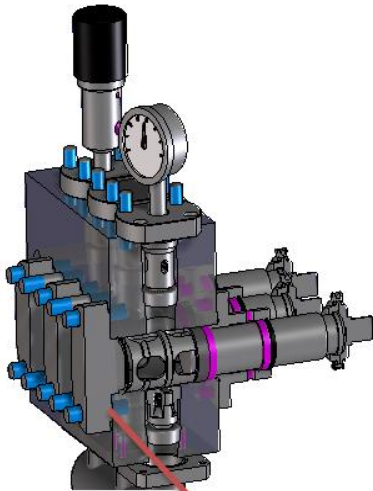
- Patentiertes selbstzentrierendes Kolbensystem
- Patentiertes Hocheffizienz-Homogenisierungs-Ventil
- Vorsprung durch Forschung und Entwicklung
- Automatische Ein- und Auslassventile



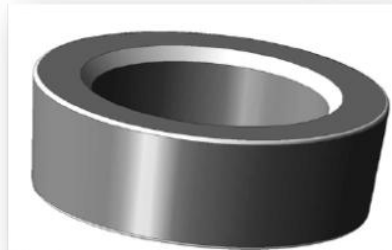
HAUPTVORTEILE:

- Eine bessere Ausrichtung der Kolben wird durch zwei Führungspunkte gewährleistet
- Reduktion der Abnutzung der Dichtungen

Dichtungslose konische Ventile und Ventilsitze



Kompressionskopf aus Edelstahllegierung SAF2205 DUPLEX



“MARGHERITA VENTIL” DIE NEUESTE ENTWICKLUNGSSTUFE DER HOMOGENISIERVENTILE

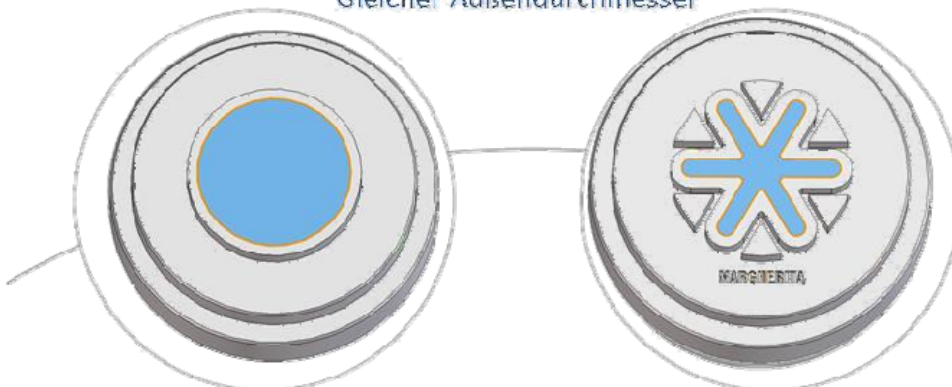
Patented PIIT2 - PR2009A000023

- Das Kompakteste • Das Kleinste • Das Stabilste
- Das Einfachste • Pneumatisch gesteuert
- Bis zu 30% Energieeinsparung
- Keine speziellen Dichtungen im Vergleich zu Standardventile notwendig

“STANDARDVENTIL”

“MARGHERITA”

Gleicher Außendurchmesser



Austritts- Umfanglänge:
Margherita 200% eines Standardventils

Reaktionsfläche
Margherita 30% eines Standardventils